

Zpracovatel:  
Ing. Petr Paseka

Artechnic-Schröder, a.s.  
petr.paseka@artech-  
nic-schreder.cz

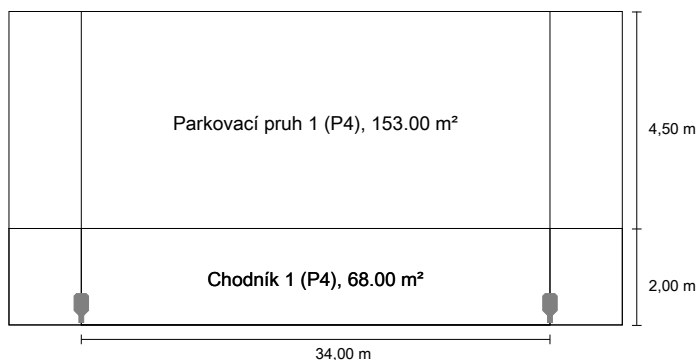
Datum:  
14.07.2022



## VO Kolín - chodník ul. Veltrubská

Svítlidla: VOLTANA 2 / 16 LED / 350 mA / 5103 / WW 730 / 19 W;  
výška sloupů 5 m, rozteče mezi svítidly 34 m;

## Silnice 1 do EN 13201:2015

Schröder VOLTANA 2 / 5103 / 16 LEDs 350mA WW  
730 18,4W // 424432Výsledky pro vyhodnocovací políčka  
Činitel údržby: 0.85

## Parkovací pruh 1 (P4)

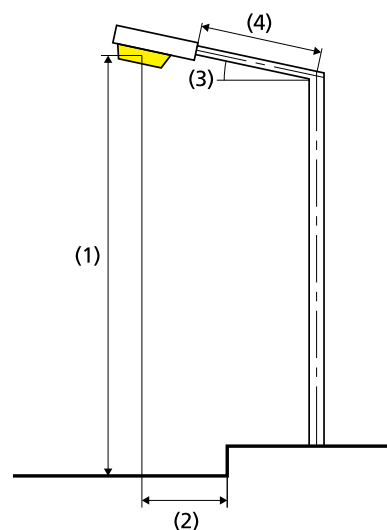
Em [lx] ≥ 5.00 ≤ 7.50	Emin [lx] ≥ 1.00
✓ 5.20	✓ 1.11

## Chodník 1 (P4)

Em [lx] ≥ 5.00 ≤ 7.50	Emin [lx] ≥ 1.00
✓ 7.15	✓ 1.04

## Výsledky pro ukazatele energetické účinnosti

Indikátor hustoty výkonu (Dp)	0.014 W/lxm²
Energetický měrný odběr	
Umístění: VOLTANA 2 / 5103 / 16 LEDs 350mA WW 730 18,4W // 424432 (73.6 kWh/yr)	0.3 kWh/m² yr



Žárovka:	1x16 LEDs 350mA WW 730
Světelný tok (svítidla):	2457.68 lm
Světelný tok (žárovky):	2880.00 lm
Provozní hodiny	
4000 h:	100.0 %, 18.4 W
W/km:	533.6
Umístění:	jednostranně dole
Vzdálenost sloupů:	34.000 m
Sklon ramene (3):	0.0°
Délka ramene (4):	0.000 m
Výška světelného bodu (1):	5.000 m
Převís osvětlovacího zdroje nad vozovkou (2):	0.400 m

ULR:	-1.00
ULOR:	0.00
Nejvyšší hodnoty intenzity světla	
při 70° a výše:	419 cd/klm *
při 80° a výše:	111 cd/klm *
při 90° a výše:	0.00 cd/klm *
Třída intenzity světla:	G*2

Vždy do všech směrů, které u použitelně nainstalovaného svítidla tvoří stanovený úhel se spodní vertikálou.

\* Hodnoty svítivosti v [cd/klm] pro výpočet třídy svítivosti jsou založeny na světelném toku svítidla podle ČSN EN 13201: 2016.

Uspřádání splňuje třídu indexu oslnění D.6

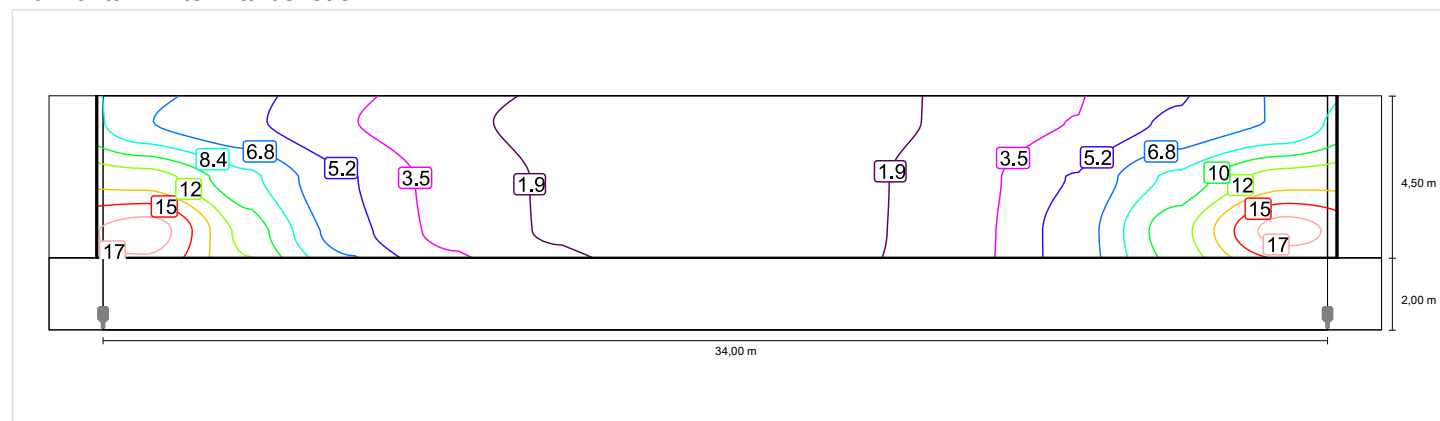
## Parkovací pruh 1 (P4)

Činitel údržby: 0.85

Rastr: 12 x 3 Body

Em [lx]	Emin [lx]
≥ 5.00	≥ 1.00
≤ 7.50	
✓ 5.20	✓ 1.11

### Horizontální intenzita osvětlení



## Chodník 1 (P4)

Činitel údržby: 0.85

Rastr: 12 x 3 Body

Em [lx]	Emin [lx]
≥ 5.00	≥ 1.00
≤ 7.50	
✓ 7.15	✓ 1.04

### Horizontální intenzita osvětlení

